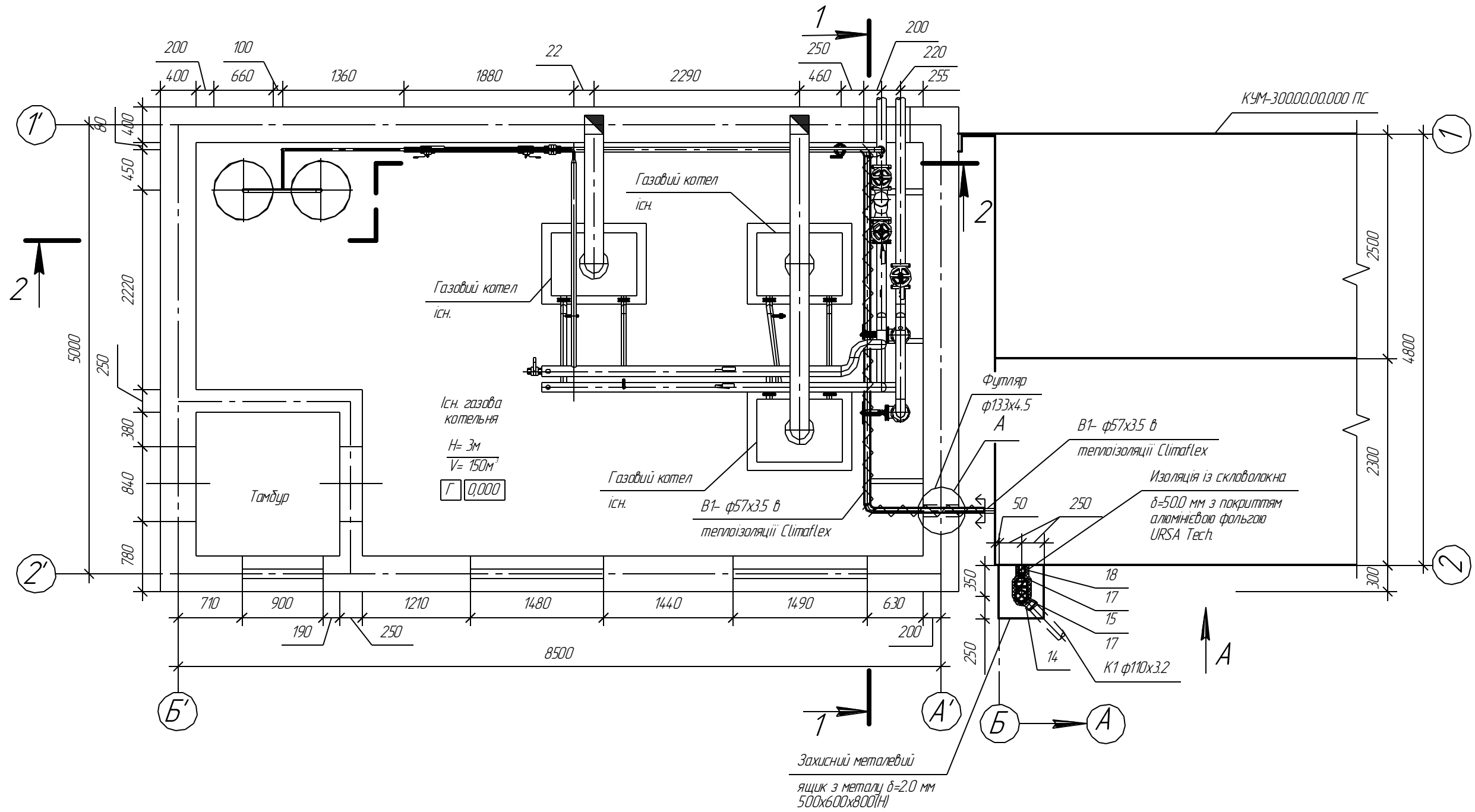


План прокладки мереж водопроводу та каналізації. М 1:50



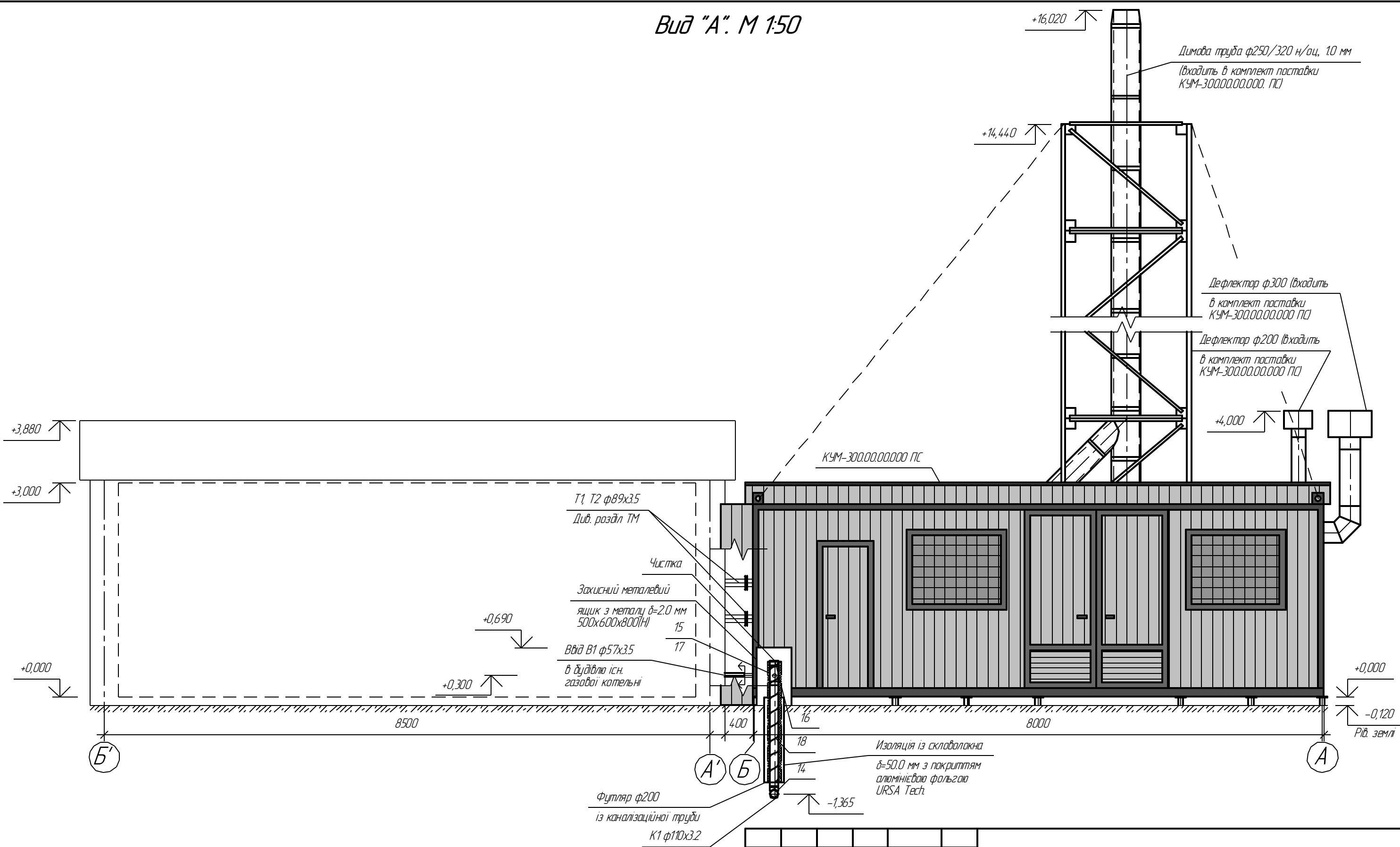
Умовні позначення:  
 [ ] [ ] межі проектування

- Примітка:**
1. За відм. 0.000 прийнята відмітка ч. п. існ. газової котельні.
  2. Запроектовані мережі в газовій котельні утеплити  $\delta=9.0$  мм, Climaflex.
  3. Кріплення водопроводу до стіни та теплоізоляція враховані в розділі ТМ.
  4. Даний аркуш розглядати разом з аркушами ЗВК-2, 5, 6, 7, 8.
  5. Цифрові позначення обладнання див. арк. ЗВК.С.

Погоджено:	
Зам. інв. №	
Підпис і дата	
Інв. № ор.	

						Реконструкція системи теплопостачання шляхом встановлення резервної модульної твердопаливної котельні			
Зм.	Кільк.	Арк.	№ док.	Підпис	Дата		Стадія	Аркуш	Аркушів
Розробив						Зовнішні мережі водопостачання і каналізації			
Перевірив						План прокладки мереж водопроводу та каналізації. М 1:50			
ГІП						ГП «ПроектТеплоПлюс»			
Н.Контр						м. Чернігів			

# Вид "А". М 1:50

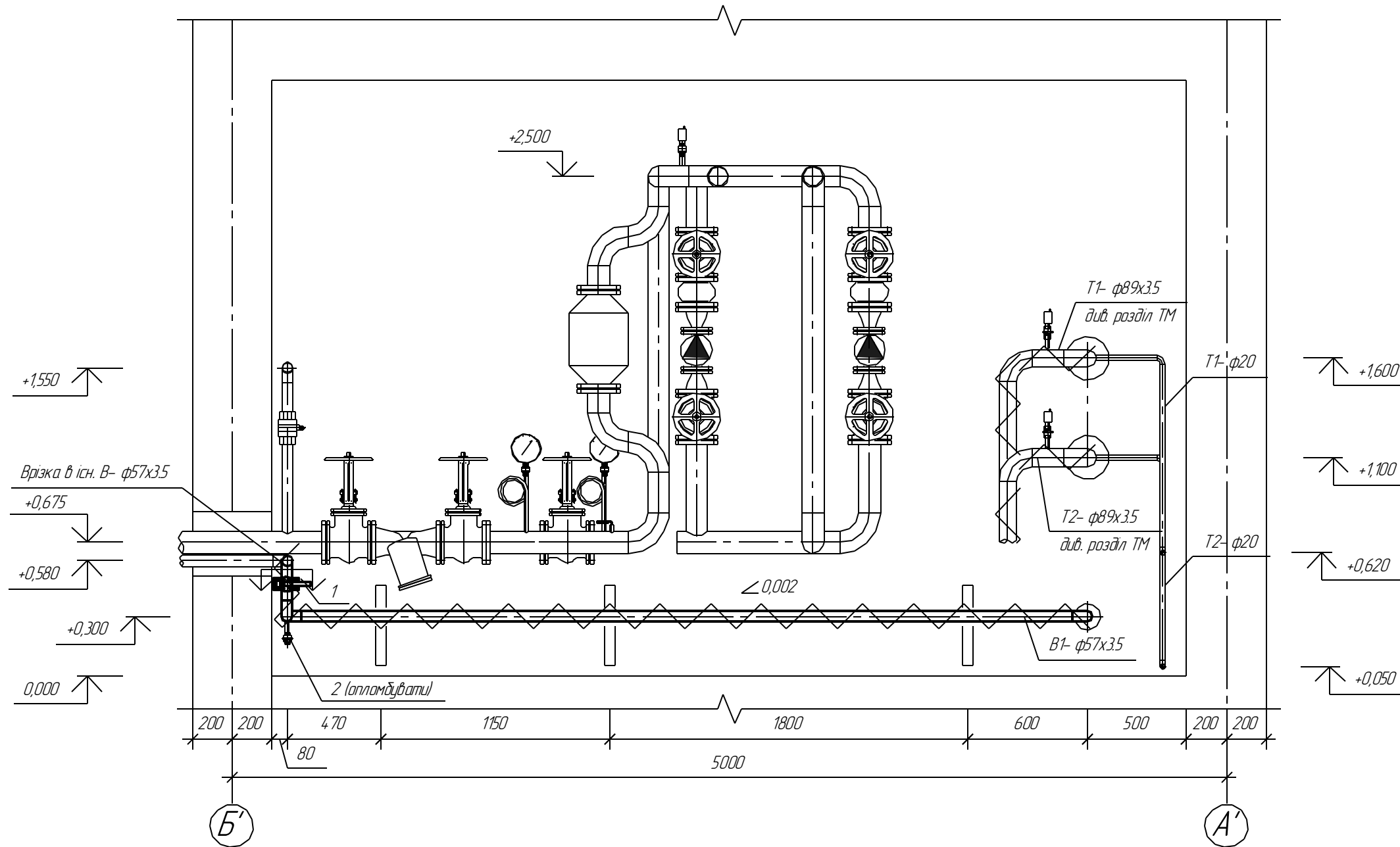


- Примітка:**
1. За відм. 0.000 прийнята відмітка ч. п. існ. газової котельні.
  2. Запроектований водопровід по газовій котельні утеплити  $\delta=9.0$  мм, Climaflex.
  3. Даний аркуш розглядати разом з аркушами ЗВК-4, 6, 7.
  4. Цифрові позначення обладнання див. арк. ЗВК.С.

Реконструкція системи теплопостачання шляхом встановлення резервної модульної твердопаливної котельні					
Зм.	Кільк.	Арк.	№ док.	Підпис	Дата
Зовнішні мережі водопостачання і каналізації					
Вид "А". М 1:50					
ГП «ПроектТеплоПлюс» м. Чернігів					

Погоджено:
Зам. інв. №
Підпис і дата
Інв. № ор.

Переріз "1-1". М 1:25



Умовні позначення:  
 [Symbol] [Symbol] межі проектування

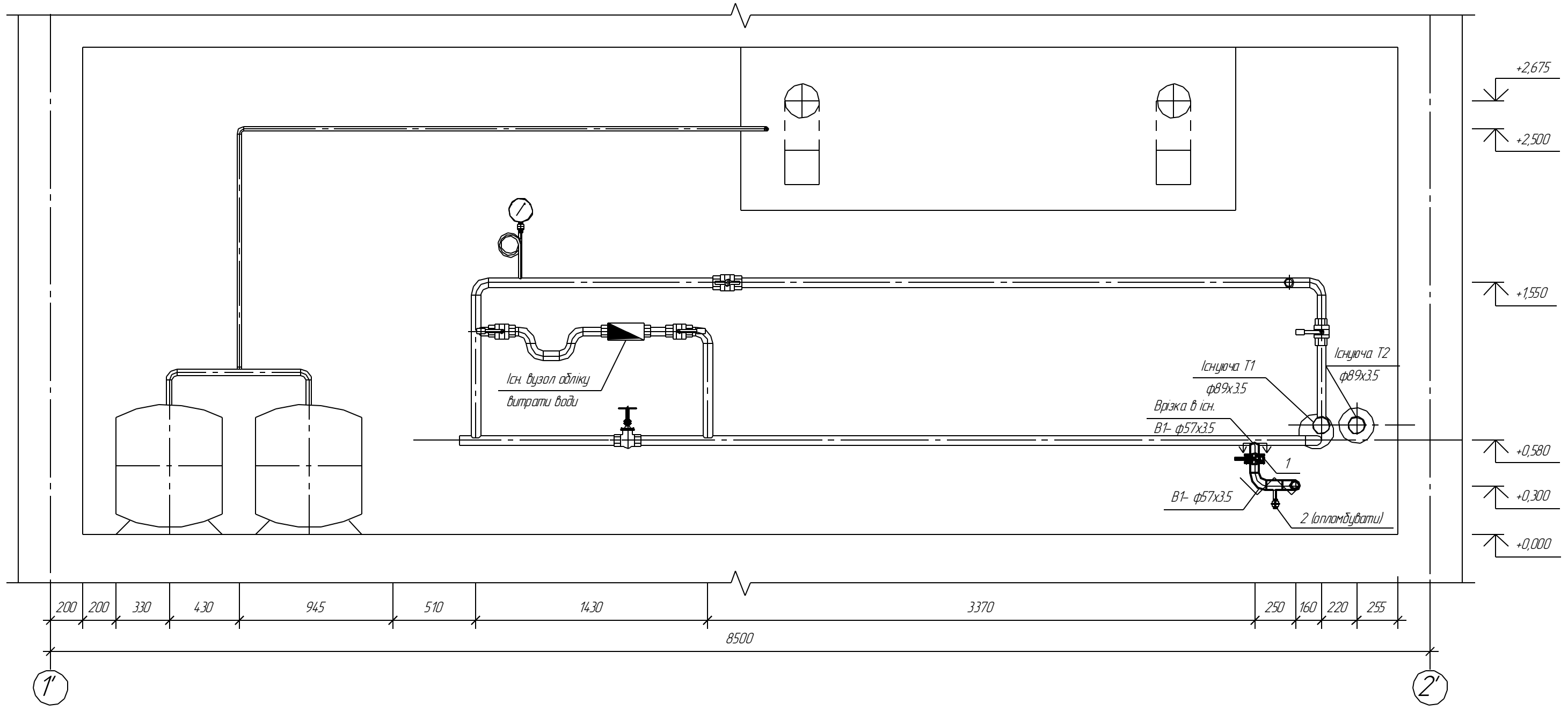
Примітка:

1. За відм. 0.000 прийнята відмітка ч. п. існ. газової котельні.
2. Запроектований водопровід по газовій котельні утеплити  $\delta=9.0$  мм, Climaflex.
3. Кріплення водопроводу до стіни та теплоізоляція враховані в розділі ТМ.
4. Даний аркуш розглядати разом з аркушами ЗВК-4, 5, 7, 8.
5. Цифрові позначення обладнання див. арк. ЗВК.С.

						Реконструкція системи тепlopостачання шляхом встановлення резервної модульної твердопаливної котельні				
Зм.	Кільк.	Арк.	№ док.	Підпис	Дата	Зовнішні мережі водопостачання і каналізації		Стадія	Аркуш	Аркушів
Розробив						Переріз "1-1". М 1:25		ГП «ПроектТеплоПлюс» м. Чернігів		
Перевірив										
ГП										
Н.Контр										

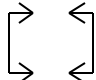
Погоджено:	
Зам. інв. №	
Підпис і дата	
Інв. № ор.	

Переріз "2-2". М 1:25



Погоджено:	

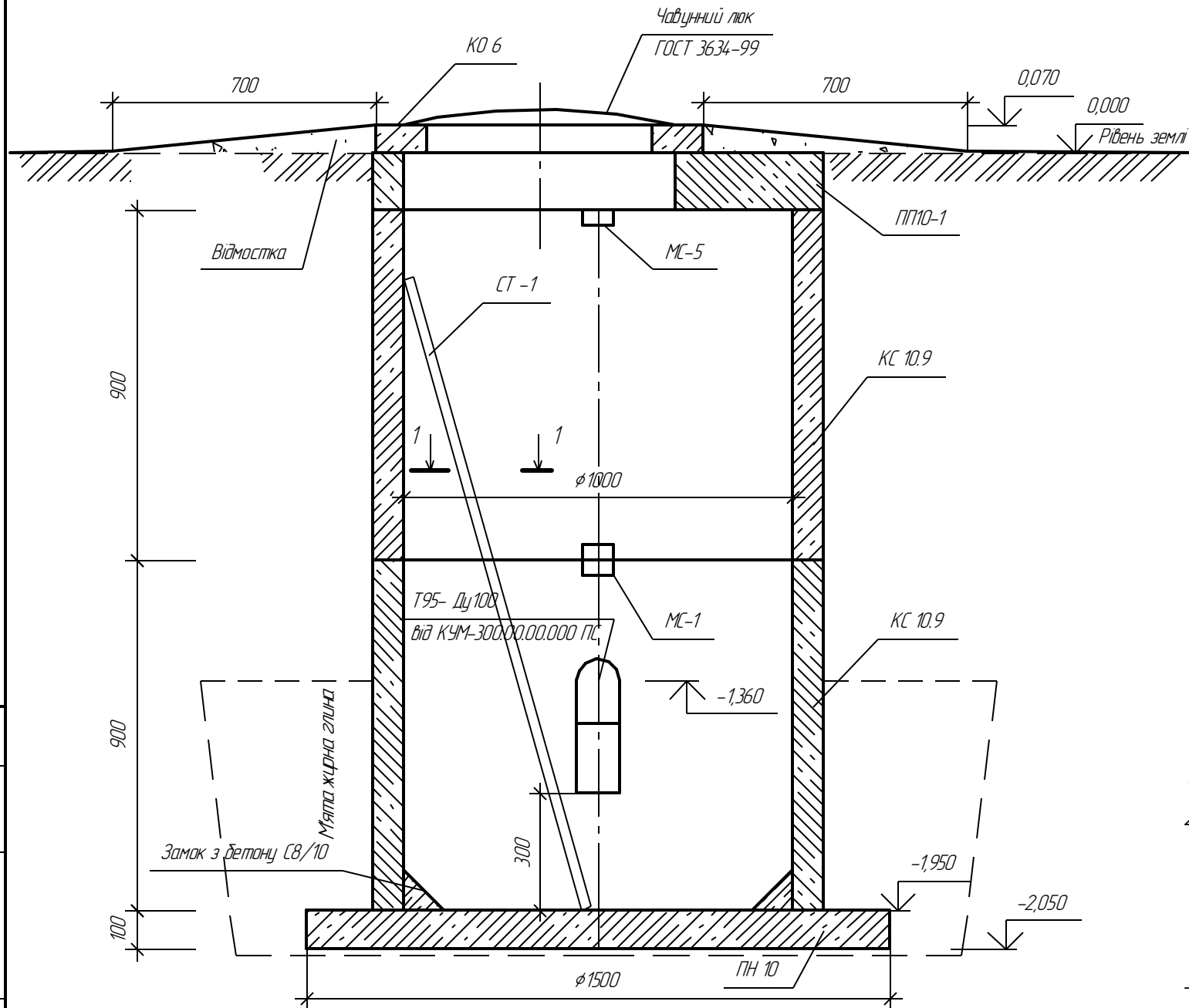
Зам. інв. №	
Підпис і дата	
Інв. № ор.	

Умовні позначення:  
 межі проектування

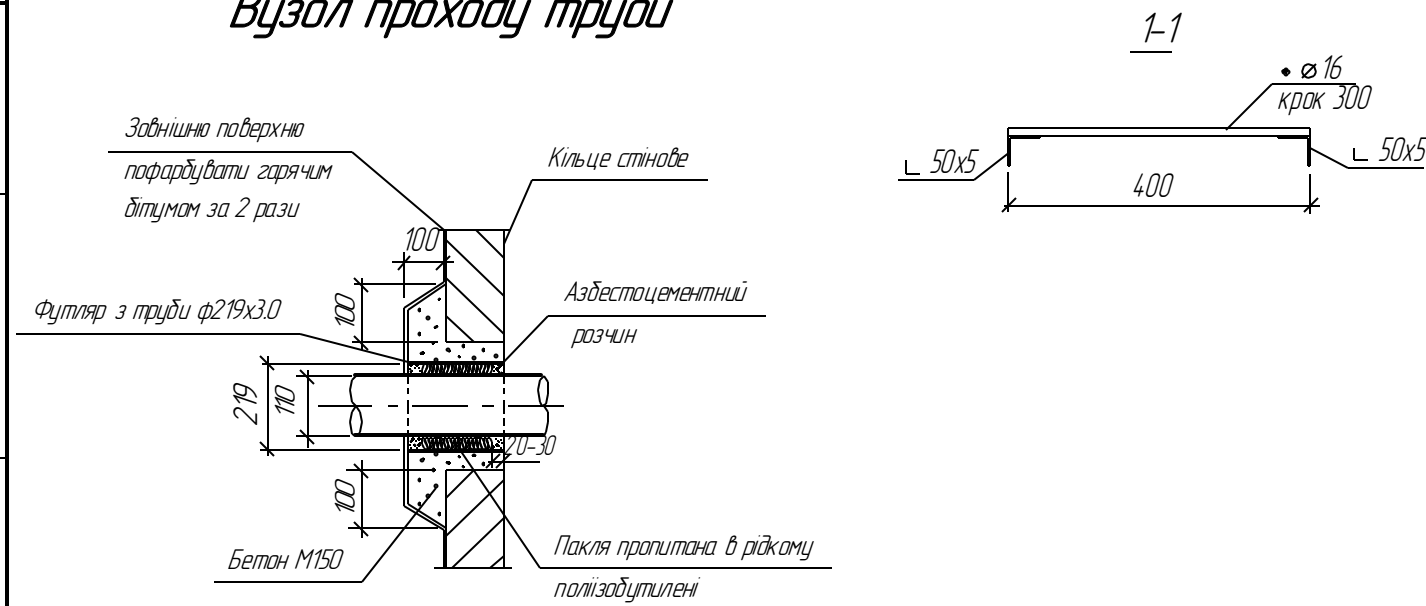
- Примітка:**
1. За відм. 0.000 прийнята відмітка ч. п. існ. газової котельні.
  2. Запроектовані мережі в газовій котельні утеплити  $\delta=9.0$  мм, Climaflex.
  3. Кріплення водопроводу до стіни та теплоізоляція враховані в розділі ТМ.
  4. Даний аркуш розглядати разом з аркушами ЗВК-4, 5, 6, 8.
  5. Цифрові позначення обладнання див. арк. ЗВК.С.

						Реконструкція системи теплопостачання шляхом встановлення резервної модульної твердопаливної котельні			
Зм.	Кільк.	Арк.	№док.	Підпис	Дата		Стадія	Аркуш	Аркушів
						Зовнішні мережі водопостачання і каналізації			
Розробив						Переріз "2-2". М 1:25			
Перевірив						ПП «ПроектТеплоПлюс»			
ГІП						м. Чернігів			
Н.Контр									

# Влаштування мокрого колодязя



## Вузол проходу труби



## Специфікація елементів на мокрої колодязь

Поз.	Позначення	Найменування	Кіл.	Маса од, кг	Прмітки
	серия 3900.1-14 вып. 1	Плита днища ПН 10	1	450	
	серия 3900.1-14 вып. 1	Кільце стінове КС 10.9	2	600	
	серия 3900.1-14 вып. 1	Кільце опорне КО 6	1	50	
	серия 3900.1-14 вып. 1	Плита перекриття ПП10-1	1	250	
	ГОСТ 3634-99	Люк чавунний каналізаційний легкий Л (А15)			
	Даний аркуш	Драбина СТ1:	1		L=1800
	ГОСТ 8509-93	Кутник 50x5, L=1800	2	13,57	
	ГОСТ 2590-88	φ16 L=400	6	9,48	
	ГОСТ 10704-76	Футляр φ219x3,0 L=200	1	3,2	
	ТП 901-09-11.84-КЖИ.10.00	З'єднувальний елемент МС-1	4	7,76	
	ТП 901-09-11.84-КЖИ.11.00	З'єднувальний елемент МС-5	4	6,24	
		Бетон М150	м <sup>3</sup>	0,05	
		Азбестоцементний розчин	м <sup>3</sup>	0,01	

1. На внутрішню сторону кільця та днища нанести проникаючу гідроізоляцію "Лакта"
2. Зовнішня гідроізоляція днища – штукатурна з горячого асфальтного розчину товщиною 10 мм по огрунтовці розжиженим бітумом. Наружна ізоляція кільця та плит перекриття – окрасочна з горячого бітума, нанесеного кількома шарами загальною товщиною 4-5 мм, по огрунтовці з бітума розчиненого в бензині.
3. Отвір для труби в стіновому кільці виконати по місцю методом розсверловки по периметру з наступним вирізанням арматури.
4. Драбину СТ-1 пофарбувати емалью ПФ-115 за 2 рази по одному шару грунтовки ГФ-021.
5. Для забезпечення сейсмічної стійкості посилення конструкції виконано по ТП 901-09-11.84. з використанням з'єднувальних елементів МС-1, та МС-5.
6. Для фіксації плити днища ПН 10 відносно стінового кільця КС 10.9 виконується замак з бетону С8/10.
7. Для додаткової зовнішньої гідроізоляції мокрого колодязя до рівня максимального можливого заповнення колодязя використовується м'ята жирна глина в кількості 1,04 м<sup>3</sup>.

Зм.	Кільк.	Арк.	№ док.	Підпис	Дата
Реконструкція системи тепlopостачання шляхом встановлення резервної модульної твердопаливної котельні					
Зовнішні мережі водопостачання і каналізації					
Влаштування макроого колодязя					
ГП «ПроектТеплоПлюс» м. Чернігів					

Погоджено:	
Зам. інв. №	
Підпис і дата	
Інв. № ор.	