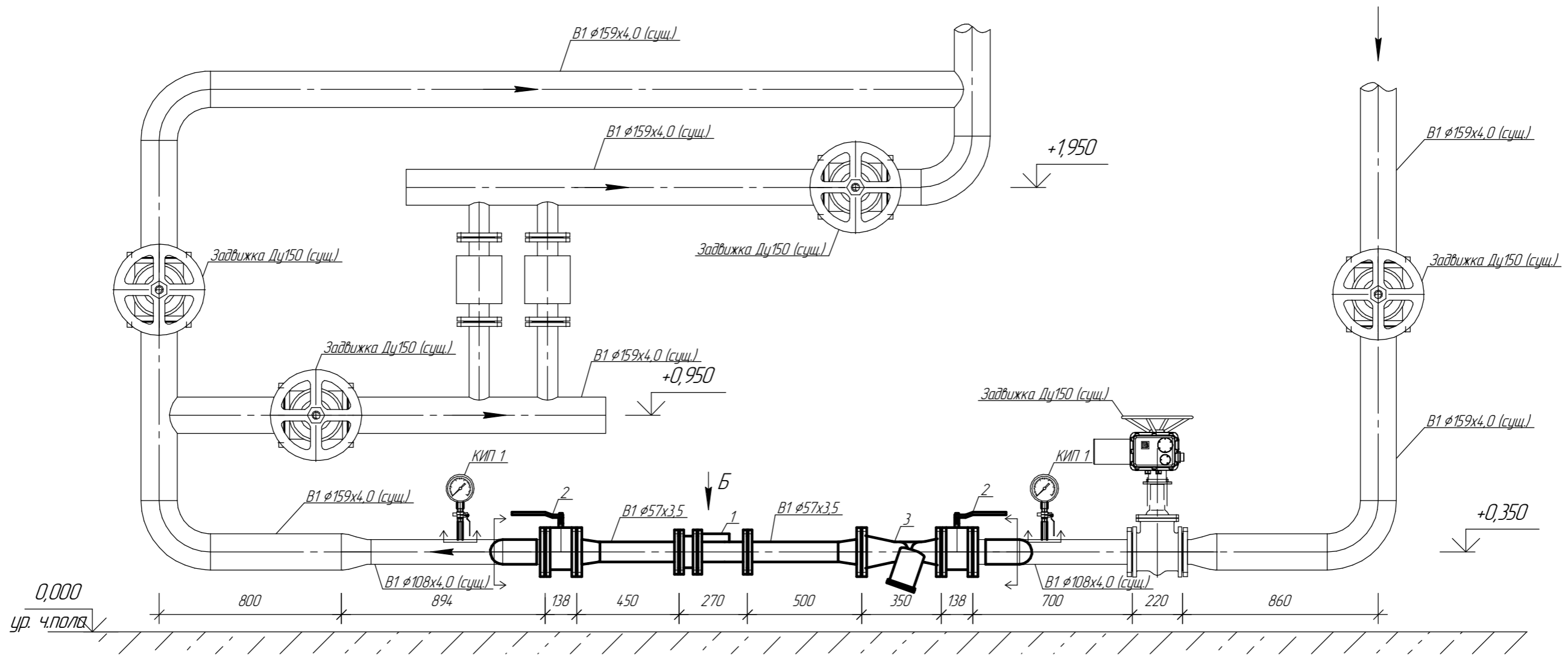
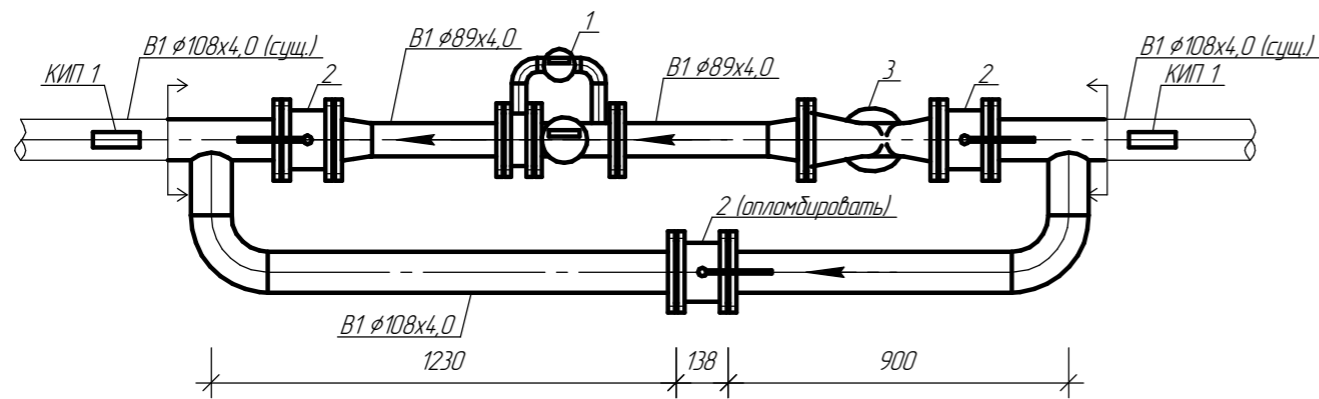


Вид А. М1:20 (после монтажа узла учета)



Вид Б. М1:20



Условные обозначения.

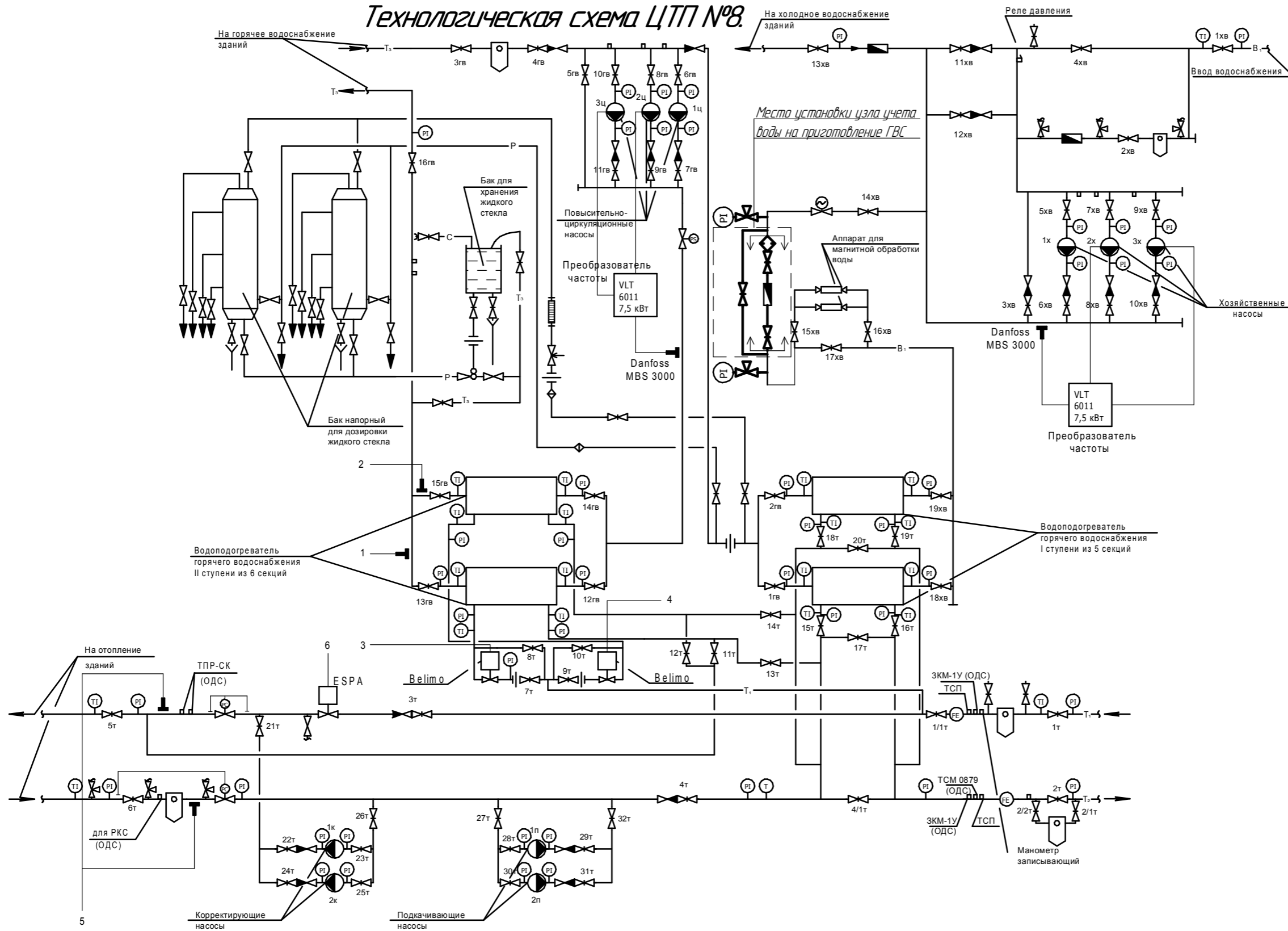
- Границы монтажа
- Трубопровод водоснабжения.

Примечание:

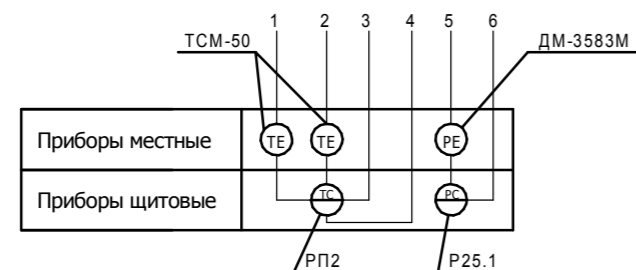
1. За отметку 0,000 принять уровень чистого пола помещения ЦТП.
2. Перед выполнением монтажа водомера MWN/JS-S внимательно изучить паспорт на данное изделие.
3. Цифровые обозначения на чертеже см. спецификацию оборудования изделий и материалов.
4. Данный лист читать совместно с листом ВК-2, 3, 5.

| | | | | | | | | |
|----------|-------|------|--------|-------|------|--|--|--|
| | | | | | | Установка узла учета водоснабжения на нужды ГВС | | |
| Изм. | Колуч | Лист | № док. | Подп. | Дата | | | |
| | | | | | | Водопровод и канализация. | | |
| ГИП | | | | | | | | |
| Проверил | | | | | | Вид А. М1:20. (после монтажа узла учета) Вид Б. М1:10. | | |
| Разраб. | | | | | | ЧП "Проект ТеплоПлюс" | | |

Технологическая схема ЦТП №8



| Условные обозначения | |
|----------------------|---|
| Обозначения | Наименование |
| — T ₁ — | Подающий трубопровод теплосети |
| — T ₂ — | Обратный трубопровод теплосети |
| — T ₃ — | Подающий трубопровод горячего водоснабжения |
| — T ₄ — | Циркуляционный трубопровод горячего водоснабжения |
| — В ₁ — | Трубопровод холодного водоснабжения |
| — С — | Трубопровод жидкого селита натрия |
| — Р — | Трубопровод рабочего раствора селита натрия |
| — РВ — | Трубопровод рабочей воды |
| ⊙ | Насос центробежный |
| ⌞ | Задвижка; вентиль |
| ⌞ | Игольчатый вентиль; водомер |
| ⊖ | Сужающее устройство (расходомер); шайба дроссельная |
| ⊖ | Регулятор давления |
| ⊖ | Клапан регулирующий с электроприводом |
| ⊖ | Грязевик; фильтр-отстойник |
| ⊖ | Ротаметр; предохранительный клапан |
| ⊖ | Манометр показывающий; термометр технический |
| ⊖ | Штуцер для подключения манометра; прибор автоматики |
| ⊖ | Электронный регулятор |
| TE | Термометр электрический |
| ⊖ | Дифференциальный манометр |
| ⊖ | Регулятор температуры РП2 |
| ⊖ | Регулятор Р25.1 |



| | | | | | | | | | | | | | | | | | | | | | | | | | | | | | | | | | | | |
|---|--|--|--|--|--|-------|--|--|--|--|--|-------------------------------|--|--|--|--|--|--------|--|--|--|--|--|-------|--|--|--|--|--|------|--|--|--|--|--|
| Изм. | | | | | | Колуч | | | | | | Лист | | | | | | № док. | | | | | | Подп. | | | | | | Дата | | | | | |
| Установка узла учета водоснабжения на нужды ГВС | | | | | | | | | | | | Водопровод и канализация. | | | | | | | | | | | | | | | | | | | | | | | |
| ГИП | | | | | | | | | | | | Технологическая схема ЦТП №8. | | | | | | | | | | | | | | | | | | | | | | | |
| Проверил | | | | | | | | | | | | ЧП "Проект ТеплоПлюс" | | | | | | | | | | | | | | | | | | | | | | | |
| Разраб. | | | | | | | | | | | | | | | | | | | | | | | | | | | | | | | | | | | |